

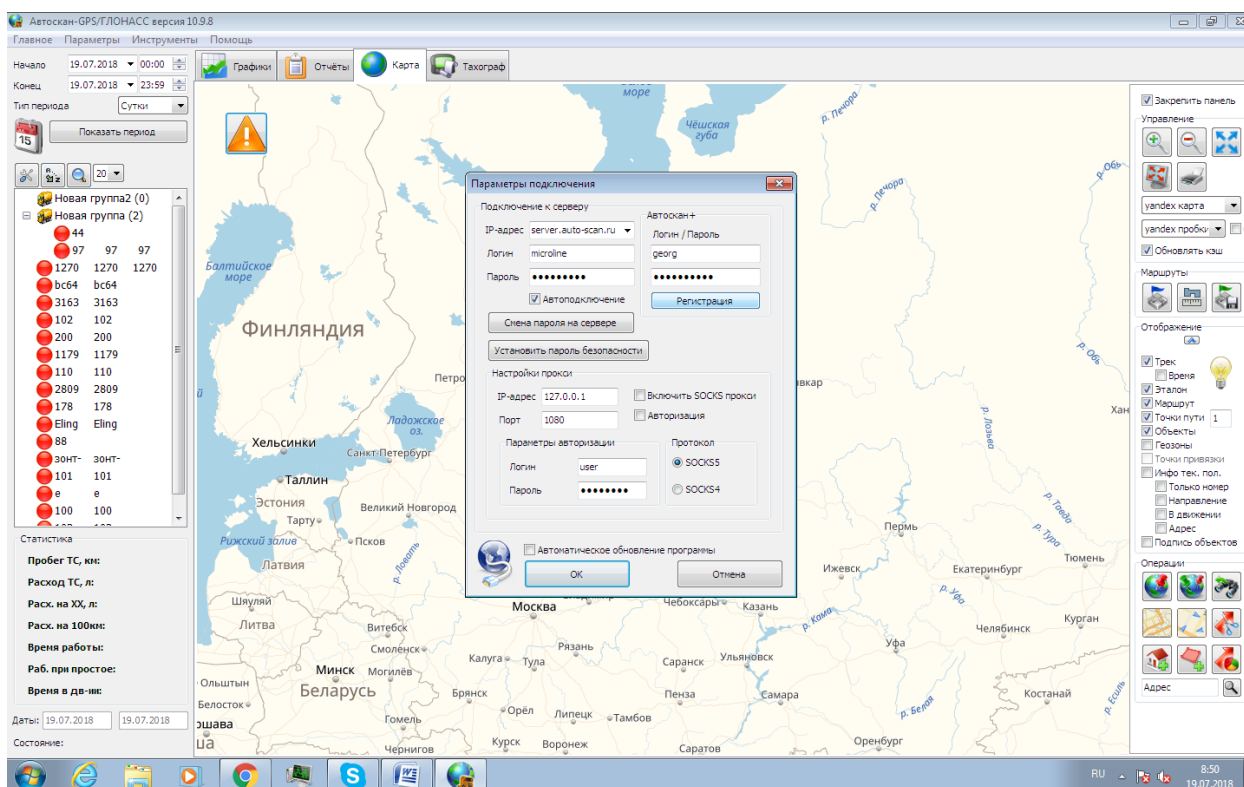
Порядок перевода оборудования Автоскан в систему мониторинга «Автоскан+»

Для перевода прибора из локальной программы «Автоскан» в систему «Автоскан+» требуется выполнить следующие действия:

- **Обновить прошивку** переводимого прибора до версии с профилем **2.21 и выше**, так как приборы с более ранними версиями прошивки не поддерживают работу в системе «Автоскан+».

- **Создать аккаунт в системе «Автоскан+».**

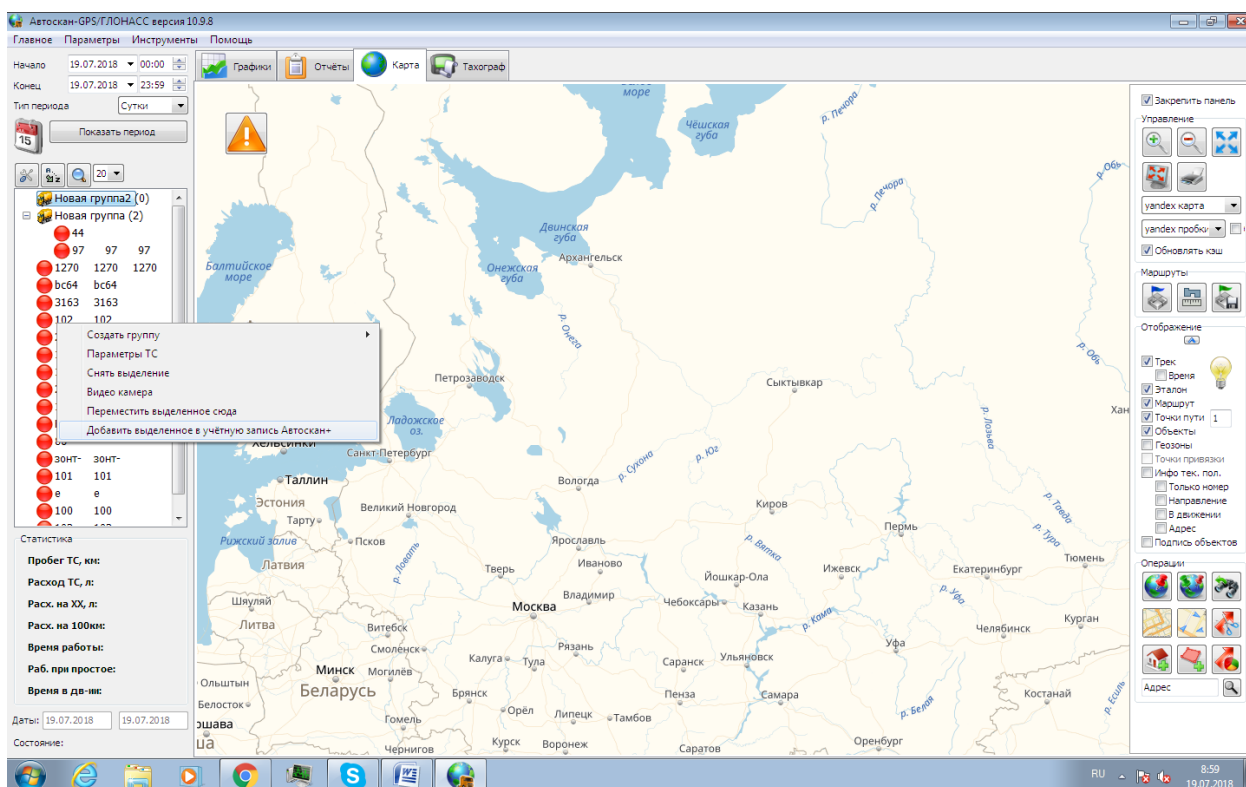
Для этого в локальной программе «Автоскан» открыть меню «*Параметры/Подключение*» и выбрать пункт «*Регистрация*».



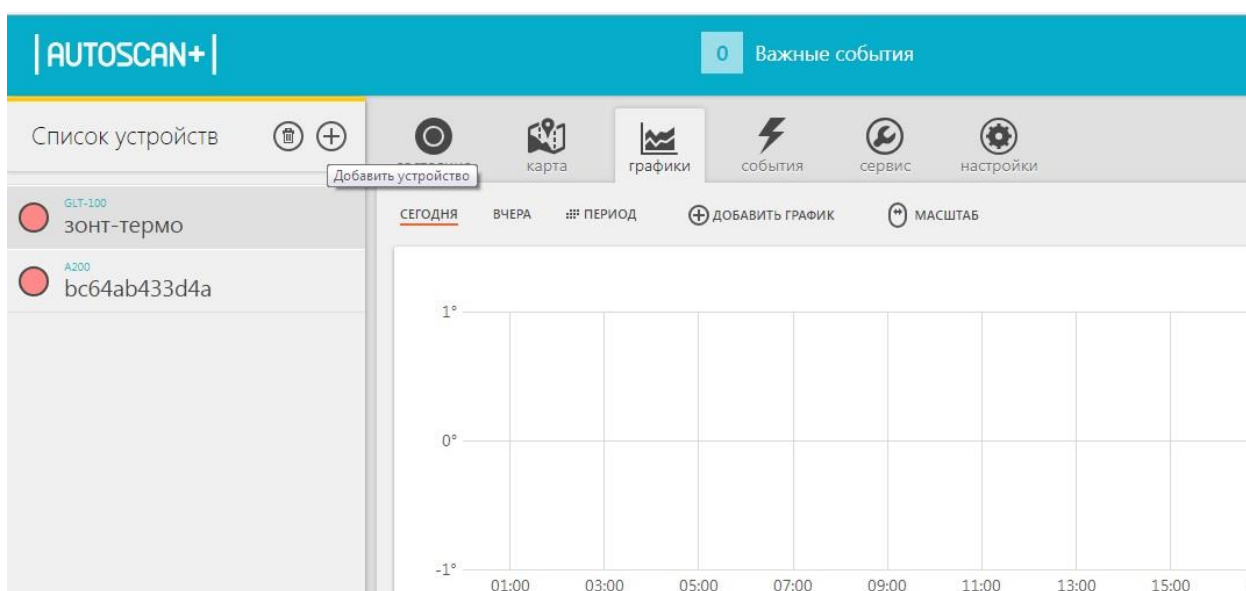
- Убедиться, что после создания аккаунта в полях «*Логин*» и «*Пароль*» для системы «Автоскан+» в параметрах подключения программы «Автоскан» сохранились соответствующие «*Логин*» и «*Пароль*».

- Закрыть окно с параметрами подключения, а в списке транспортных средств, выбрать те, на которых установлены переводимые приборы. В

выпадающем меню правой клавишей мыши выбрать пункт «Добавить выделенное в учетную запись Автоскан+».



- Перейти в личный кабинет системы «Автоскан+» и убедиться, что прибор появился в списке.



- Подготовить и прислать в службу технической поддержки компании Микро Лайн (э/почта support@microline.ru) запрос на физический перевод приборов из базы (указать логин) системы «Автоскан» в систему «Автоскан+».

К запросу нужно приложить скриншот из личного кабинета «Автоскан+» и скриншоты свойств ТС, ожидающих физического перевода, из программы «Автоскан».

- На основании запроса и предоставленных данных, специалисты службы технической поддержки осуществляют перевод приборов с сервера «Автоскан» на сервер «Автоскан+». В результате перевода приборы в системе «Автоскан+» появятся на связи, и значки ТС с красных изменятся на зеленые. В программе «Автоскан» наоборот – переведенные ТС пропадут со связи.

Чтобы данные приборы были доступны одновременно и в программе «Автоскан» и в системе «Автоскан+» необходимо перезагрузить программу «Автоскан».